

Was bietet das Familienbüro?

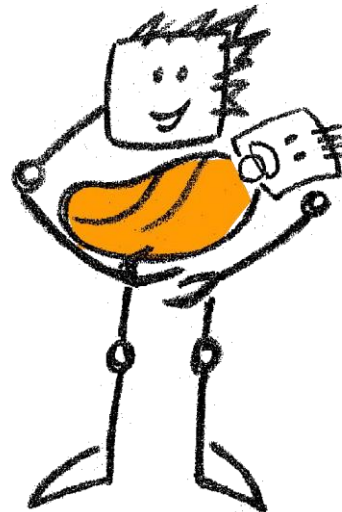
Das Familienbüro koordiniert das Netzwerk Frühe Hilfen & Kinderschutz, sowie das Bündnis Elternschule. Es sieht sich als Vermittler und möchte eine "Lotsenfunktion" zu den vielfältigen Dienstleistungen und Angeboten in Langenfeld im Bereich Familie übernehmen. Die Mitarbeiterin kennt die breite Angebotspalette der Beratungsstellen und Hilfsangebote in Langenfeld, ist gut vernetzt mit Akteuren vor Ort und kann Ihnen bei den verschiedensten Anliegen oder Fragen Ansprechpartner/innen vermitteln, bzw. selbst beraten.

Ihr Anliegen wird selbstverständlich vertraulich behandelt.

- Die Familienhebammen führen Willkommensbesuche bei Eltern neugeborener Kinder und bei zugezogenen Familien durch,
- wir informieren Sie über bestehende Betreuungsangebote, z. B. in Kindertageseinrichtungen, Schulen sowie Kindertagesbetreuung,
- wir unterstützen Sie bei der Suche nach geeigneten Freizeitangeboten für Sie und Ihr Kind,

- wir vermitteln in Kooperation mit unterschiedlichen Partnern frühkindliche Bildungsmaßnahmen zur Förderung von Sprachentwicklung, Motorik und geeigneter Ernährung für Kinder bis zu sechs Jahren,
- wir beraten Familien in alltäglichen Erziehungsfragen wie z.B. Essverhalten, Spiel- und Sozialverhalten, Entwicklungsfragen etc. bei Kindern im Alter von 0-6 Jahren,
- wir vermitteln Beratungsstellen für weiterreichende Fragen,
- helfen bei weiteren persönlichen Anliegen.

Wir freuen uns über Ihre
Kontaktaufnahme!



Beratung und Beratungsvermittlung rund um Fragen zur Elternschaft, Familie und Erziehung

Familienbüro



Mit uns im Dialog – Ihr Familienbüro

Gern tauschen wir uns über Ihre Erfahrungen und Anregungen zum Thema „Familie“ aus. Mit Ihrer Unterstützung können wir Angebote zukünftig noch besser auf Ihren persönlichen Bedarf abstimmen.

Sie erreichen Ihr Familienbüro direkt unter der unten genannten Telefonnummer.

Fragen und Kontakt zu den Familienhebammen

- ist organisatorisch angebunden beim Fachbereich Jugend, Schule und Sport der Stadt Langenfeld
- besteht aus einem multiprofessionellen Team
- organisiert und führt die Babybegrübungsbesuche von allen Neugeborenen und ihren Familien in Langenfeld durch
- berät und informiert über bestehende Hilfsangebote
- bietet eine zusätzliche, persönliche Begleitung / Betreuung durch die Familienhebamme während der Schwangerschaft und nach der Geburt an

Sabine Burchardt

Tel.: 794 -3221

sabine.burchardt@langenfeld.de

Sara Wingen

Tel.: 794-3221

sara.wingen.@langenfeld.de

Ansprechpartner im Familienbüro



Frau Kathrin Schwanke (B.A.) Stadt Langenfeld - Fachbereich Jugend, Schule und Sport

Netzwerkkoordination Frühe Hilfen & Kinderschutz / Bündnis Elternschule
Konrad – Adenauer – Platz 1,
40764 Langenfeld

1. Etage, Raum 132

Tel. 02173/794-3220

Persönliche Beratung/Sprechzeiten:

Dienstags 10-13 Uhr, donnerstags 14-16 Uhr
(nach Terminvereinbarung).

Ansonsten telefonisch oder per E-Mail:

kathrin.schwanke@langenfeld.de

Der Wegweiser für Familien –

Unter der folgenden Webadresse

www.langenfeld.de/elternschule

sind alle Informationen zu familienorientierten Angeboten und Leistungen schnell und zielgenau über einen Internetzugang abrufbar.

